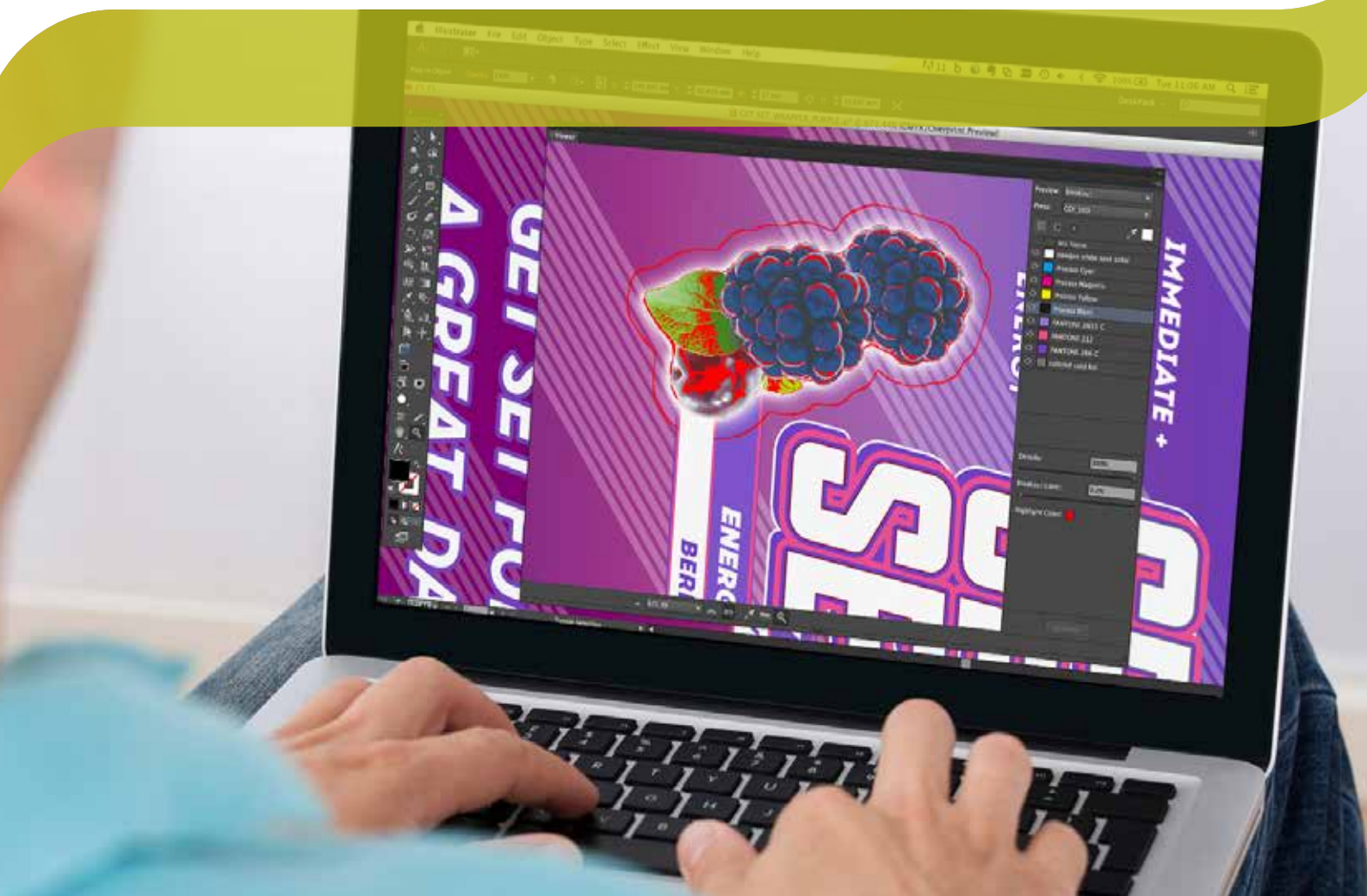


Przygotowywanie opakowań do druku na komputerach Mac i PC



Artpro



PackEdge



Plato



Artpro+



DeskPack

Specjaliści ds. prepress muszą jak najszybciej przekształcać projekty opakowań w pliki gotowe do druku. Krótkie terminy wymagają bardzo wydajnego przepływu pracy bez utraty jakości.

Edytory Adobe® Illustrator opracowane przez Esko zapewniają najlepsze narzędzia prepress na komputerach Mac i PC.

Kontrola jakości

Sprawdzanie plików (preflight)

Pliki przeznaczone do druku muszą być zgodne z ograniczeniami docelowego procesu druku. Sprawdzanie plików stanowi ważny etap przepływu pracy.

Pliki należy zweryfikować pod kątem określonych cech lub ograniczeń, aby uniknąć kosztownych przerw w pracy maszyny drukarskiej. Wykrywaj brakujące obrazy lub czcionki, obrazy RGB lub w niskiej rozdzielczości, zbyt cienkie linie itp. w ciągu kilku sekund, a następnie przechodź automatycznie do poszczególnych obszarów z problemami.

Parametry sprawdzania można udostępnić dla wszystkich operatorów, aby utworzyć spójną listę kontrolną plików wejściowych



Thin Parts

Thin Parts to wyjątkowe narzędzie do kontroli jakości. Umożliwia wyróżnienie wszystkich elementów pliku zawierających zbyt cienkie linie, których nie można wydrukować w procesie produkcji. Problemy można naprawić przy użyciu dedykowanego narzędzia.

Import i eksport projektu

ArtPro+ umożliwia bezpośrednią pracę na plikach PDF przy wykorzystaniu zestawu niezawodnych funkcji edytowania, które pomagają w przygotowaniu projektów grafiki do druku. ArtPro+ pozwala otwierać znormalizowane pliki PDF i importować pliki ArtPro, zapisując metadane takie jak kod kreskowy lub informacje dotyczące rastrowania.

Projekty są przekształcane w pełni edytowalne pliki poprzez zaimportowanie ich do programu ArtPro lub PackEdge/Plato przy użyciu bardzo zaawansowanego mechanizmu importu.

Dowolny plik PDF, PS lub EPS/DCS można zaimportować przy użyciu bibliotek Adobe® PDF. Struktura dokumentu, włącznie z warstwami, grupami i elementami złożonymi, a także właściwości obiektów, takie jak wypełnienia, obrysy, przezroczystości, pozostają w pełni edytowalne.

Oprócz rozbudowanych funkcji sprawdzania, filtr importu zapewnia zaawansowaną kontrolę nad mapowaniem separacji przychodzących plików, konwersją farb w locie na Opaltone®, Hexachrome®, Indichrome® lub inne systemy wielokolorowe, zamianę OPI oraz zarządzanie czcionkami. Wszystkie importowane pliki są uzupełniane przez metadane o krytycznym znaczeniu dla produkcji.

Narzędzie DeskPack PDF Import ulepsza proces konwertowania plików PDF do formatu programu Adobe Illustrator. Oprócz ogólnych cech pliku PDF, takich jak warstwy, znormalizowane dane PDF z programów ArtPro, PackEdge i Automation Engine są łatwo przekształcane na obiekty programu Illustrator.

Podgląd plików graficznych

Podgląd separacji w wysokiej rozdzielczości

Viewer oferuje podgląd separacji w wysokiej rozdzielczości, co przypomina kontrolę gotowych do druku płyt. Zestaw trybów inteligentnego podglądania pozwala operatorowi skupić się na krytycznych obszarach i wprowadzać niezbędne poprawki. Viewer oferuje podglądy separacji, koloru, całkowitego pokrycia obszaru, płyty fleksograficznej, podglądu fleksograficznego, wykrywania mory i błędów pasowania, a także precyzyjny densytometr cyfrowy. Możliwe jest wyróżnianie obszarów naddruku, przezroczystości i zerwań tonalnych.

Wykrywanie mory

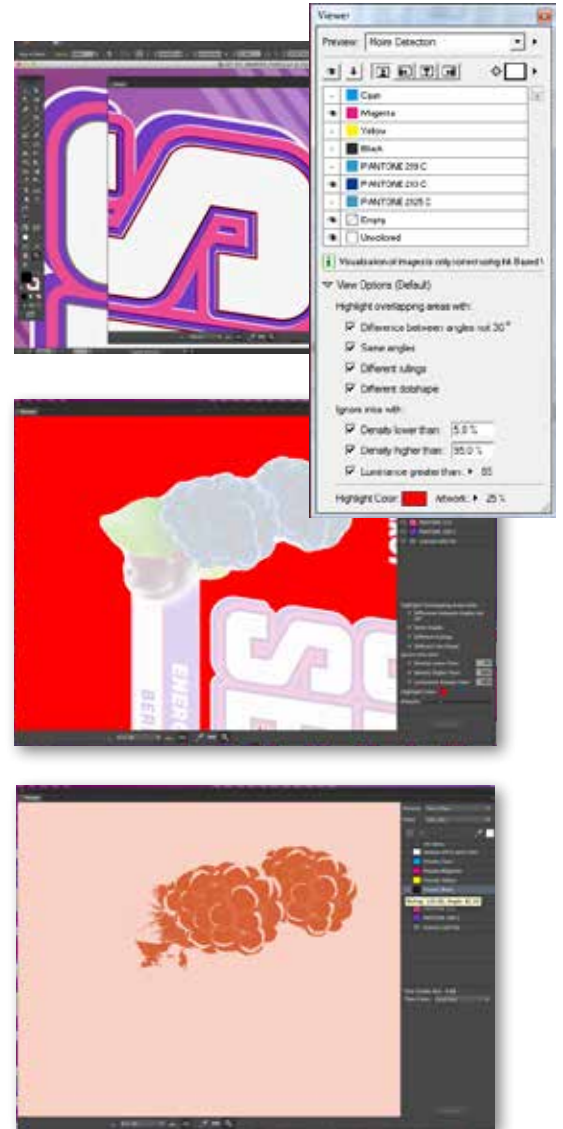
Viewer obejmuje dodatkowy tryb podglądu, który wyróżnia miejsca potencjalnego występowania mory. W dokumencie można wyróżnić kąty, liniaturę i kształty punktów rastrowych powodujące konflikty.

Widok płyty/druku fleksograficznego

Minimalne punkty rastrowe i zerwania tonalne światła wymagają szczególnej uwagi operatorów przygotowujących pliki do druku fleksograficznego. Viewer symuluje zachowanie punktów rastrowych na płycie i na maszynie drukarskiej, aby wychwycić błędy już na wczesnym etapie. Za jego pomocą można wyświetlać miejsca zerwania gradientów i sprawdzać, czy obrazy w pliku zostały prawidłowo dopasowane do maszyny drukarskiej.

Porównywanie

Istnieje możliwość porównania dwóch plików w celu szybkiego znalezienia różnic. Ta funkcja może być używana podczas pracy z różnymi wersjami i wariantami tej samej pracy.



Narzędzie Viewer wyraźnie przedstawia różnice



Praca w 3D

Studio Designer dodaje podgląd 3D do Twojego edytora.

Możliwe jest dołączanie plików projektów strukturalnych z programów ArtiosCAD i Studio Toolkits oraz plików Collada. Obejrzyj opakowanie bezpośrednio w trybie 3D wraz z projektem grafiki. Możliwa jest nawigacja 3D i powiększanie obszarów zawierających problemy. Obszar roboczy obraca się automatycznie, aby ułatwić pracę.

Studio Designer skraca czasochłonny proces tworzenia makiet, umożliwiając szybsze znajdowanie błędów projektu i eliminując niepewność, która występuje podczas pracy z płaskimi plikami 2D. W przypadku opakowań z tektury litej lub falistej projekty strukturalne są dostarczane przez program ArtiosCAD lub Studio Toolkit for Boxes. Do pracy z bryłami opakowań elastycznych firma Esko oferuje program Studio Toolkit for Flexibles.

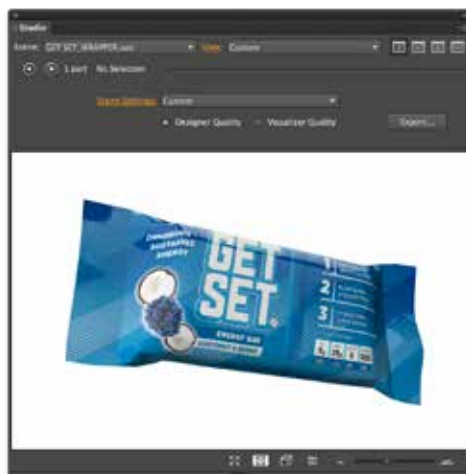
Projekt w kontekście

Studio Designer nie tylko wyświetla opakowanie jako oddzielny element, ale także umieszcza je w kontekście.

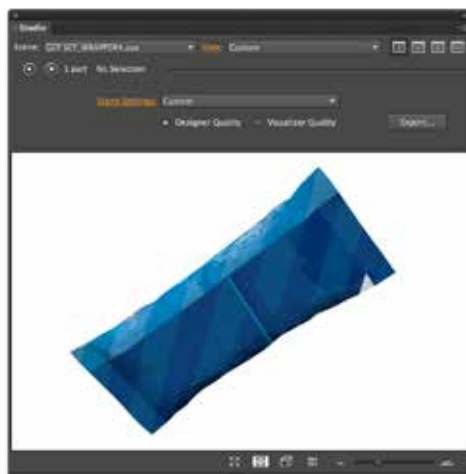
Skracaj cykle zatwierdzania: wyniki można eksportować bezpośrednio do plików 3D PDF, U3D, Collada lub TIFF oraz przysyłać soft proofy do klienta.



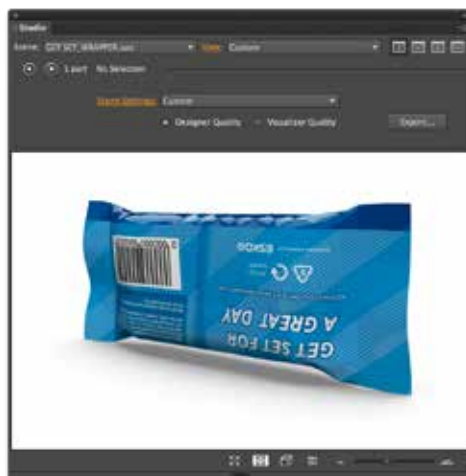
Studio Designer przedstawiający torebki na tacy



Podgląd 3D umożliwia wychwycenie pomyłek na wczesnym etapie przepływu pracy



Typowe błędy są natychmiast ujawniane. Tutaj: grafika po nieprawidłowej stronie spojenia



Błąd wychwycono na czas. Problem ze spojeniem został naprawiony

Nieźródnana produktywność

Rewolucyjny interfejs: jeden ruch – wszystkie narzędzia

Intuicyjny interfejs użytkownika ArtPro+ sprawia, że przygotowanie plików do druku jest proste jak nigdy dotąd. Przypominające kompas koło wyboru zapewnia natychmiastowy dostęp do właściwych narzędzi.

Intuicyjny interfejs użytkownika pozwala operatorom na wykonywanie złożonych edycji bez potrzeby odbywania długich szkoleń.

Wygodna edycja

Wszystkie obiekty — wektory, aktywny tekst lub obrazy — można sprawdzać pod kątem kształtu, kolorów, rastrowania, przezroczystości, trybu mieszania i ich powiązania w strukturze plików (grupy elementów złożonych i warstwy). Wszystkie te parametry można z łatwością zmieniać.

Tekst można edytować, a nawet zmieniać przepływ tekstu który został podzielony przez język PostScript lub PDF.



Zarządzanie farbami

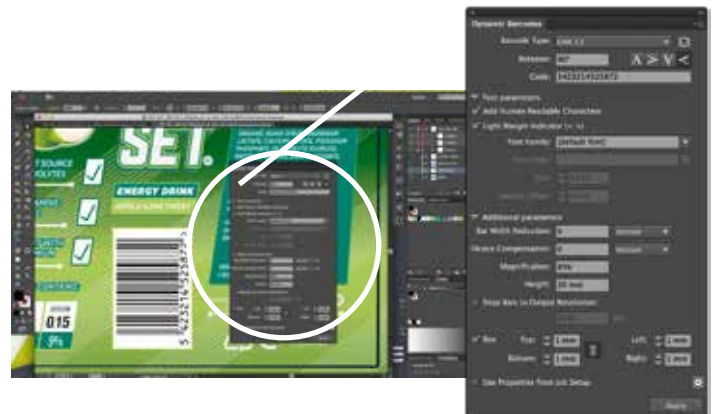
Obsługa hybrydowych maszyn drukarskich

Złożone opakowania są często drukowane przy użyciu różnych procesów druku. Przykładami hybrydowych maszyn drukarskich są maszyny cyfrowe z dołączonym modułem fleksograficznym lub maszyny fleksograficzne z dołączonym modułem do sitodruku.

Możliwe jest definiowanie wszystkich gradientów, umieszczanie obrazów i mapowanie kanałów na inne separacje w pliku. Obsługiwane są wszystkie ważne formaty obrazów: TIFF, EPS, DCS, PSD. Wszystkie elementy pliku, nawet obrazy, mogą używać farb specjalnych i nie są ograniczone do 4 kolorów lub trybu CMYK.

Tworzenie kodów kreskowych jest bardzo proste. Obsługiwanych jest wiele różnych standardów branżowych. W programie umieszczono wszystkie wymagane kontrole czytelności optycznej i korekcje zniekształceń maszyny drukarskiej.

Zaawansowane narzędzia do czyszczenia i edycji umożliwiają szczegółowe analizowanie i szybkie przetwarzanie nawet najbardziej złożonych projektów opakowań.



Tworzenie kodów kreskowych

Ponieważ każda technika drukarska cechuje się odrębnymi wymaganiami w zakresie sprawdzania plików, zalewek i właściwości plików wyjściowych, możliwe jest przypisanie specjalnego atrybutu farby podczas definiowania metody druku. Ten atrybut jest uwzględniany na kolejnych etapach przepływu pracy.

“ Dzięki użyciu rozwiązań firmy Esko w ciągu 20 lat zmniejszyliśmy o 85% liczbę pracowników w dziale prepress, a jednocześnie podwoiliśmy naszą wydajność. Wynikiem tego jest skrócenie czasu wprowadzania na rynek.

HUGH FARRELL,
MENEDŻER DS. PREPRESS,
NORTH STATE FLEXIBLES LLC

“ Bliska współpraca robocza z zespołem Esko sprawia, że nasza wiedza jest zawsze aktualna.

STEFAN BEHRENS,
MENEDŻER DS. PREPRESS,
RAKO ETIKETTEN

“ Ciągłe innowacje sprawiają, że firma Esko jest stale liderem. Pozwala to nam osiągać znacznie wyższą wydajność.

DAVID PIERCY,
DYREKTOR DS. PRODUKCJI,
VCG CONNECT

“ Wzajemne zaangażowanie obu firm pomogło nam zoptymalizować produkcję, a w efekcie zredukować wskaźnik błędów o ponad połowę. Co więcej, wskaźnik błędów ludzkich został obniżony prawie do zera.

ERIK DE CLOE,
DYREKTOR OPERACYJNY,
DSN

“ Narzędzia firmy Esko pozwoliły nam przenieść przygotowanie do druku do firmy, skracając czas reakcji, obniżając koszty i podnosząc zyski.

JOHN MCLEOD,
PREZES I DYREKTOR GENERALNY,
LONE STAR CORRUGATED
CONTAINER CORPORATION



Zalewki

Instant Trapper

Obecnie jest to najłatwiejsze w obsłudze rozwiązanie do tworzenia zalewek. W celu utworzenia zalewek wystarczy kliknąć dwa odpowiednie elementy lub nadlewkę obiektów wielokolorowych. Wszystkie zalewki są umieszczane na oddzielnej warstwie, a linie środkowe zostają obliczone automatycznie.



Instant Trapper to najbardziej intuicyjne rozwiązanie do tworzenia zalewek na rynku

PowerTrapper

To narzędzie obsługuje przezroczystości i tryby mieszane używane w plikach projektów. Ten moduł zalewek jest w pełni zgodny z potrzebami produkcji opakowań i umożliwia obsługę par kolorów specjalnych, nieprzezroczystych farb, lakierów, białych poddruków, podlewek z czernią itd. Powstałe przy pomocy programu zalewki są umieszczane na oddzielnej warstwie.

Oczywiście dostępna jest możliwość edycji i modyfikacji obiektów zalewek przy użyciu dedykowanego narzędzia. Do narzędzia PowerTrapper można dodawać reguły zawierające wszystkie wyjątki.



PowerTrapper umożliwia tworzenie zalewek dla etykiet, opakowań elastycznych i składanych opakowań w najbardziej wydajny sposób

PowerTrapper umożliwia wykonanie „odwrótej zalewki” stosowanej w zadruku metalowych puszek

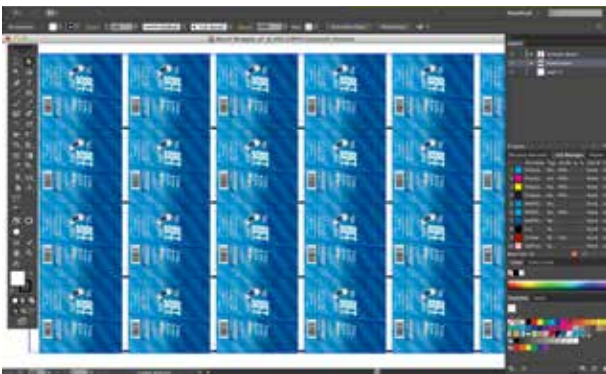
Montaż

PowerLayout

Zaawansowany moduł do tworzenia gotowych do druku montażi dla branży etykiet i elastycznych opakowań. Jest to brama produkcyjna między działem prepress a drukarnią. Zapewnia większą kontrolę oraz redukuje błędy i koszty poprzez tworzenie optymalnego układu płyt. Jednym ze sposobów na skrócenie czasu przygotowania do druku jest praca z szablonami, które mogą nawet obejmować znaczniki.

Coraz większa liczba etykiet i opakowań jest zadrukowywana z obu stron. PowerLayout umożliwia automatyczne tworzenie układu z tyłu, a także zapewnia dynamiczną synchronizację obu stron.

Ten moduł jest dostępny dla programów ArtPro, Plato i DeskPack.



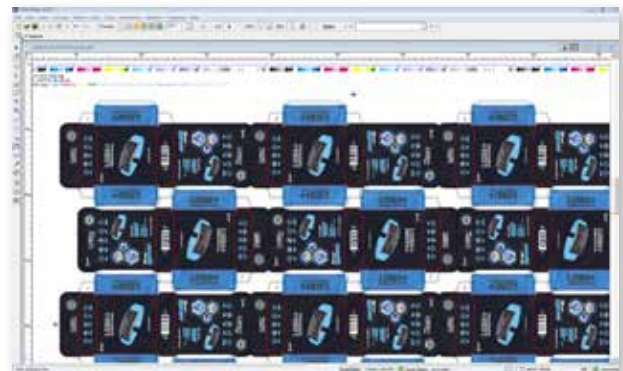
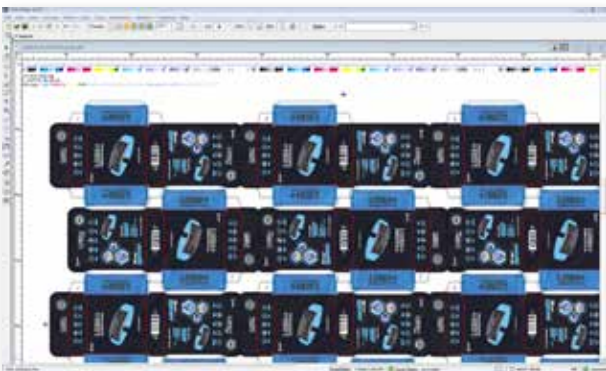
PowerLayout tworzy gotowe do druku montaże dla branży etykiet i elastycznych opakowań

PowerStepper

Moduł PowerStepper umożliwia automatyczne uzyskanie bezbłędnego montażu na płycie dzięki inteligentnemu importowi CAD. Obsługiwane są natywne pliki produkcyjne programu ArtiosCAD: CFF2 i DDES. Użycie dostępnych informacji o układzie z pliku produkcji wykrojników zapewnia idealne dopasowanie wycięć i wydruków. Grafiki zostają zablokowane na wykrojniku, aby zapobiec niepożądanym zmianom.

Numerowanie stacji i narzędzia maskowania znacząco zwiększają wydajność procesu prepress. Inteligentne tworzenie kłapek umożliwia dostosowanie nakładających się masek grafiki na płycie.

Ten moduł jest dostępny dla programów ArtPro i Plato.



PowerStepper generuje układy montażowe „Step&Repeat” na podstawie danych CAD.

PowerOptimizer

Moduł ten do automatycznego rozmieszczania etykiet zawsze pozwala uzyskać najlepszy możliwy układ arkusza, który pozwala zminimalizować ilość odpadów i nadmiernych nakładów. Narzędzie to przedstawia wskazówki dotyczące sugerowanych układów na podstawie określonego nakładu bądź maksymalnej dozwolonej ilości odpadów dla wszystkich arkuszy i dla nakładu etykiet.

Moduł ten jest obecnie dostępny dla programów ArtPro i Plato.

Automatycznie tworzenie elementów kontroli druku

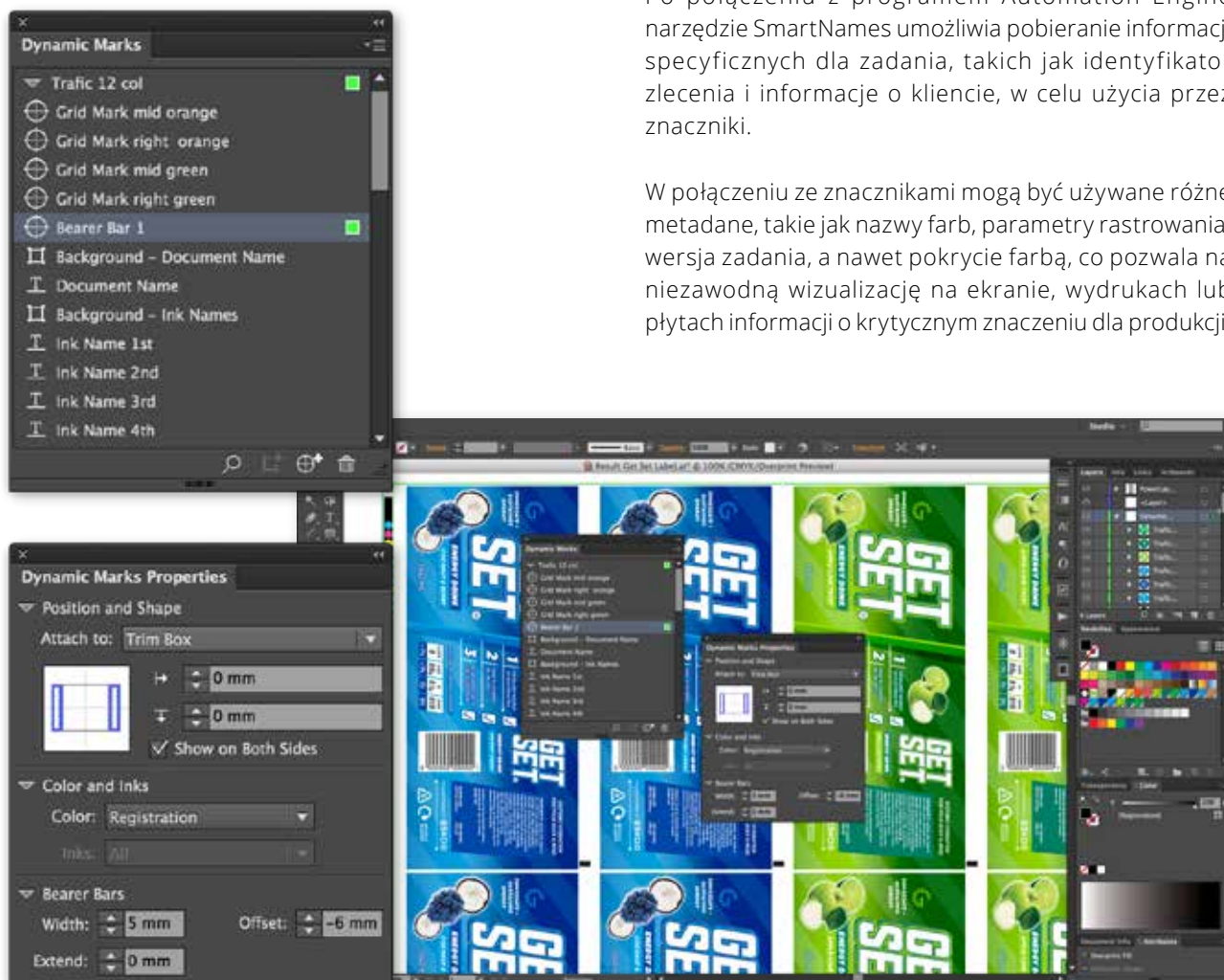
Znaczniki

Narzędzie do tworzenia znaczników umożliwia automatyzację złożonych i czasochłonnych zadań, takich jak dodawanie kolorowych pasków, kodów kreskowych, paserów i informacji specyficznych dla zlecenia. Te znaczniki są umieszczane względem formatów strony lub wykrojnika, umożliwiając dynamiczną adaptację do rozmiarów aktualnego zadania. Narzędzie wykorzystuje automatycznie tylko farby występujące w montażu, dzięki czemu użytkownik nigdy nie musi poświęcać czasu na ręczne dodawanie kolorów i ich pozycjonowanie.

SmartNames

Po połączeniu z programem Automation Engine narzędzie SmartNames umożliwia pobieranie informacji specyficznych dla zadania, takich jak identyfikator zlecenia i informacje o kliencie, w celu użycia przez znaczniki.

W połączeniu ze znacznikami mogą być używane różne metadane, takie jak nazwy farb, parametry rastrowania, wersja zadania, a nawet pokrycie farbą, co pozwala na niezawodną wizualizację na ekranie, wydrukach lub płytach informacji o krytycznym znaczeniu dla produkcji.



Znaczniki i pasery są umieszczane w odniesieniu do formatów strony lub wykrojnika umożliwiając dynamiczną adaptację do rozmiarów aktualnego zadania.

Integracja

Integracja z grafiką CAD

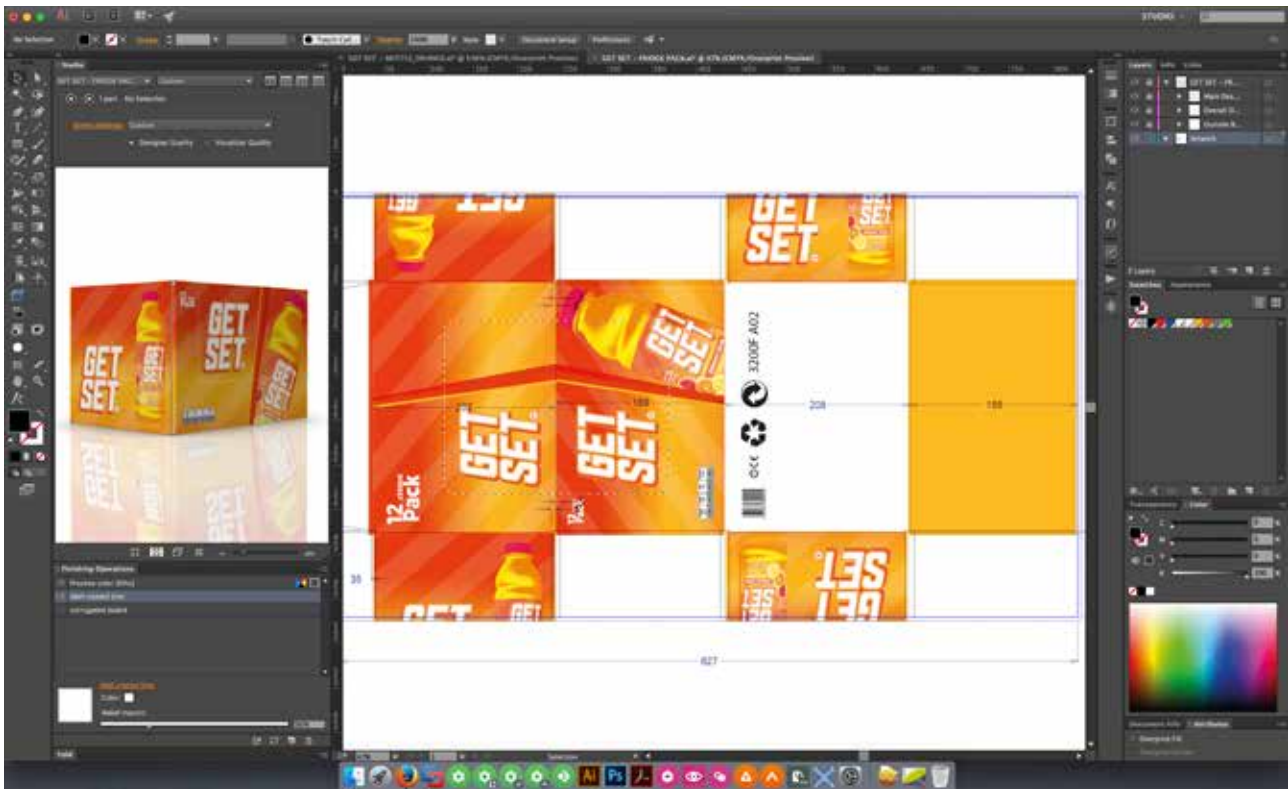
Specjaliści odpowiedzialni za projekty strukturalne i graficzne muszą mieć możliwość komunikacji bez żadnych ograniczeń. Nasze programy do edycji umożliwiają import formatu pliku CAD z programu ArtiosCAD, a także typowych formatów plików, takich jak CFF2, DXF i DDES.

Wiele błędów drukarskich jest związanych z grafiką, która nie pasuje do pliku projektu strukturalnego. Po zakończeniu tworzenia projektu koncepcji opakowania kilka osób zajmuje się graficzną lub strukturalną częścią zadania, często pracując w różnych aplikacjach.

Obie strony spotykają się ponownie dopiero na etapie kończenia projektu. Błędy na tak późnym etapie produkcji są niedopuszczalne. Z tego powodu w fazie proofingu są tworzone fizyczne makiety w celu wykonywania kontroli jakości.

Za pomocą programu Studio Designer można sprawdzać dopasowanie grafiki i projektu CAD podczas całego przepływu pracy. Wykrywane są wszystkie błędy bez konieczności wykonywania nawet jednego proofa fizycznego, co pozwala oszczędzać czas i pieniądze.

Podczas procesu montażu opartego na programie CAD możliwe jest automatycznie pozycjonowanie pojedynczych użytków zgodnie z informacjami MFG pochodzącymi z programu.



Dane CAD i grafiki zostają zintegrowane

System workflow

Z poziomu dowolnej aplikacji do edycji (ArtPro+, ArtPro, DeskPack, PackEdge, Plato) można uruchomić proces w celu dalszego przetwarzania automatycznego.



Automation Engine

Ustanawia nowy standard dla zautomatyzowania przepływu pracy prepress. Jest to nowy, modułowy serwer z dynamicznymi przepływami pracy, które są łatwe w konfiguracji i obsłudze.

Automation Engine zapewnia wyższą wydajność i przepustowość, pozwalając oszczędzać czas i pieniądze. To zgodne z wszelkimi wymogami oprogramowanie jest idealnym rozwiązaniem dla codziennych wyzwań, z którymi mierzą się specjaliści od druku chcący polepszyć jakość, zmniejszając jednocześnie ilość błędów i koszty procesu.

Shuttle to moduł oferujący łatwy w obsłudze interfejs użytkownika dla operatorów wymagających ograniczonej interakcji z przepływem pracy. Korzystając z parametrów publicznych, administrator systemu określa opcje, które będzie mógł kontrolować operator.



Oprogramowanie Automation Engine integruje się płynnie z istniejącą infrastrukturą i obsługuje szeroką gamę formatów DTP

Przygotowywanie opakowań do druku na komputerach Mac i PC

Niezależnie od tego, czy korzystasz z komputera Mac lub PC, bądź czy potrzebujesz dedykowanego programu prepress lub po prostu dodatkowej funkcjonalności związanej z opakowaniami w programach Adobe® Illustrator® i Adobe® Photoshop®, firma Esko oferuje właściwe narzędzia.



ArtPro+

ArtPro+ to narzędzie nowej generacji do edycji plików PDF, służące do przygotowania opakowań do druku. Jest następcą standardowych edytorów ArtPro i PackEdge używanych w branży opakowań.

Pozwala pracować bezpośrednio na plikach PDF z wykorzystaniem zestawu niezawodnych funkcji edytowania i przygotowania projektów grafiki do druku.



ArtPro / PackEdge

ArtPro i PackEdge to programy do przygotowywania opakowań do druku ze wszystkimi funkcjami. Obie aplikacje oferują wyjątkowe technologie i specjalne narzędzia skupiające się na głównych problemach związanych z zadaniami prepress (takich jak dopasowanie projektu CAD i grafiki, zalewki, zniekształcenia, rastrowanie lub kody kreskowe).

Aby znacząco zredukować koszty błędów i podnieść wydajność działu przygotowywania do druku, właściwą odpowiedzią będą programy ArtPro i PackEdge.

Program ArtPro działa na komputerze Mac, a PackEdge — na komputerze PC.



PowerLayout / Plato

PowerLayout i Plato to zaawansowane narzędzia do tworzenia gotowych do druku montażu/ układów dla branży opakowań i etykiet. Jest to brama produkcyjna między działem prepress a drukarnią.

Program PowerLayout działa na komputerze Mac, a Plato — na komputerze PC.



DeskPack

DeskPack przekształca programy Adobe® Illustrator® i Photoshop® we wszechstronne aplikacje do edycji opakowań. Korzystając z wiedzy firmy Esko w zakresie przygotowywania do druku, możesz zwiększyć wydajność i zredukować błędy podczas pracy w ulubionej aplikacji do projektowania.

DeskPack to zestaw modułów/wtyczek, które można zastosować w dowolnym środowisku prepress. Od importowania plików projektów strukturalnych (dane CAD) aż do tworzenia montażu gotowych do druku, oprogramowanie DeskPack stanowi najlepsze rozwiązanie pozwalające wykonywać pracę. DeskPack stanowi najlepsze rozwiązanie pozwalające wykonywać pracę szybciej i wydajniej.



Dostępność także w formie subskrypcji

Wtyczki DeskPack i ArtPro+ są dostępne w formie subskrypcji oprogramowania. Dzięki temu użytkownicy uzyskują wiele korzyści:

- Elastyczne użytkowanie oraz dostępność subskrypcji w ramach abonamentów miesięcznych i rocznych
- Niski koszt w porównaniu z dużą inwestycją z góry na zakup licencji
- Usługi pomocy technicznej są wliczone w subskrypcję, co oznacza brak oddzielnych opłat serwisowych
- Dostęp do specjalnych funkcji dostępnych wyłącznie w ramach subskrypcji oprogramowania
- Ciągła dostępność najnowszych wersji, aktualizacji i uaktualnień oprogramowania